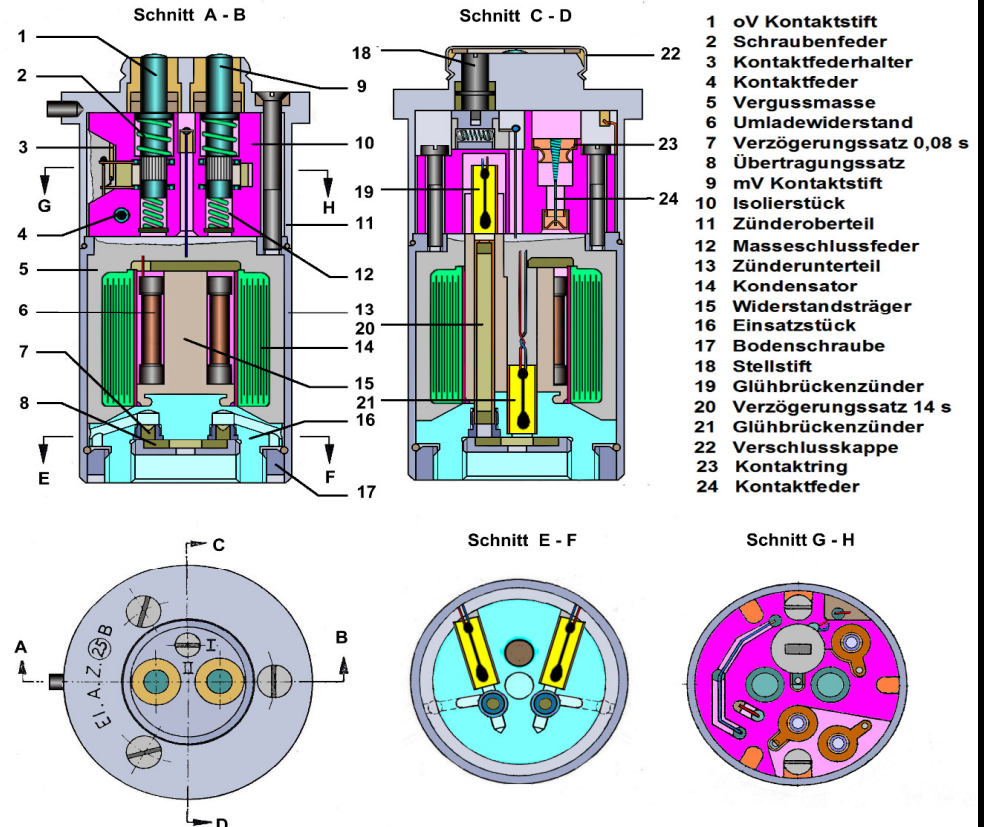


## Elektrischer Aufschlagzünder (25) B



Kurz-Bez.	: EI AZ (25) B
Herkunft	: DR
Einsatz	: WK 2
Zünder-Art	: Bombenzünder
Zünder-Sorte	: elektrischer Aufschlagzünder allseitige Wirkung
Verzugszeit	: 0 / 0,08 und 14 s
Material	: Leichtmetall
Form	: zylindrisch abgestuft
Länge, Gesamt-	96,5 mm
Durchmesser	58,0 mm
Kennzeichnung	: Beschriftung Kopfseite
Verwendung	: SD (250 u. 500 kg) SC (50 bis 500 kg) PC (1000 u. 1400 kg) SB (2500 kg)



### Allgemeines

Mit Hilfe des Stellstiftes kann vor dem Beladen der Bombe die Verzugszeit 14 s (Tiefangriff) bzw. 0,08 s manuell gewählt werden. Der Zünder verfügt über drei senkrechte und eine waagerechte Kontaktfeder.

### Funktion:

Mit Hilfe des Zünderschaltkastens fließt der Ladestrom über den mV-Kontaktstift (mV-Zündung) oder über beide Kontaktstifte (oV-Zündung) in den (die) Ladekondensator (en). Der Ladekondensator wird aufgeladen.

Bei Aufladung mit 150 V wird nur der 1. mV-Zündkreis (nach 10,3 s) zündfähig, während der 2. mV-Zündkreis keine zündfähige Spannung erreicht. Beim Abwurf reißt der Ladestecker ab. Die Kontaktstifte werden entlastet und schalten um. Über den Widerstand setzt die Umladung von Lande- zum Zündkondensator ein, die je nach Ladespannung zwischen 3 und 10,5 Sekunden abgeschlossen ist. In Stellung "II" des Stellstiftes kann der mV-Zündkondensator nicht geladen werden. Die Verzugszündung (14 s für Tiefangriff) ist jedoch schon nach 0,4 (bzw 0,8) Sekunden funktionsbereit.

Der Zünder ist geschärft.

Beim Aufschlag berühren die Kontaktfedern die Kontakthülsen und schließen den Zündstromkreis, so dass das Zündmittel initiiert wird u. die Zündung der kurzen Zündladung C/98 einleitet.